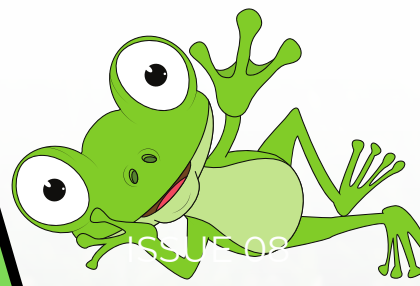


ROSNIČKA



DŮLEŽITÉ INFORMACE PRO ŠKOLNÍ ROK
2023 - 2024



ZÁKLADNÍ ŠKOLA A MATEŘSKÁ ŠKOLA ROSOVICE, OKRES PŘÍBRAM



Důležité kontakty

 ZŠ 776 046 604

 MŠ 605 066 649

 ŠD 604 259 960

 ŠJ 736 682 950

 zsrovice@email.cz

 ms@zsrovice.cz

 Datová schránka: 3ptmg6h

Rosovice 89, 262 11 Rosovice

www.zsrovice.cz



ban. účet č.: 524125349/0800



Krátký pohled do historie rosovické školy



1808 – 1899

„V obci zdejší, pokud ústní podání zakládá se na pravdě, byla škola od nepamětných dob, ačkoliv svojí vlastní budovy neměla, bylať po třídě, t. j. každoročně v budově jiného rolníka. Teprve r. 1808 za rychtáře Jakuba Růžičky postavena byla jednotřídní škola v obci zdejší, a sice v místě, kde nynější nová třítrídni obecná škola se nachází. Téhož času byl zde učitelem p. Ignác Peták, kterýž měl zaručené následující služné: 1. Všichni sedláci dohromady vydávali společně 2 měr obilovin, 2. Domkáři ze 100 čísel platili po 2 zlatých, 3. Vrchnost dávala 8 sáhů dříví a 40 votýpek chrastí, 4. každé číslo za koledu respektive za psaní „Třech králů“ po 3 krejcarech. 5. O posvícení sbírat po domech sobě koláče, 6. Z každého dítky 2 zlaté školního platu zvaného sobotáles...“

1900/01 – zapsáno 250 žáků, hospodářská škola („pokračovací kurs“) probíhala od 2.11.1900 do 29.3.1901 a měla 36 „chovanců“, 29 „již škole odrostlých, 9 vyšlo ze školy obecné“

V dalších desetiletích zaznamenává kronika postupný úbytek žactva, a to z 230 ve škol. roce 1901/02 po 189 ve škol. roce 1910/11.

1914/15 – poprvé proběhl „Dětský den“

1953 – 1999

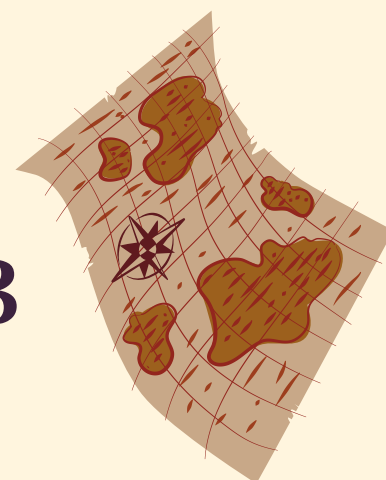
1900 – 1952

V roce 1953 byla sice v ZŠ (jejímž ředitelem byl od srpna J. Roušal) otevřena mateřská škola, avšak škola se z trojtřídky změnila na školu dvojtřídní. Od října 1955 začala psát mateřská škola svoji samostatnou historii. Ředitelkou se stala L. Křížová, kterou záhy vystřídala M. Podhradská. Ve školním roce 1960 – 1961 převzala vedení mateřské školy J. Koucká, po ní postupně M. Navrátilová, M. Hrubá, J. Dvořáková, J. Kyšperská, Š Řeháková a R. Chovanečková. V roce 1995 převzala řízení mateřské školy A. Mlýnková, která po sloučení obou zařízení – základní a mateřské školy – zůstala pracovat ve škole jako zástupkyně ředitele pro předškolní výchovu.

Ve školním roce 2000 – 2001 byla základní škola integrována s mateřskou. Ředitelkou se stala Mgr. Zdenka Pecharová, zástupkyní pro předškolní výchovu Alena Mlýnková.

Od 1. ledna 2001 se stala škola právním subjektem – příspěvkovou organizací. V roce 2016 se stala ředitelkou Mgr. Kateřina Melšová. V roce 2018 škola slavnostně oslavila 210 let od jejího založení. V roce 2022 se stala ředitelkou Mgr. Veronika Procházková.

2000 – 2023



NÁŠ ETICKÝ KODEX



1. Chovám se slušně

- zdravím
- používám slova prosím, děkuji, promiň
- jsem ohleduplný

2. Respektuji sebe i druhé

- odlišnosti
- názory druhých
- snažím se druhé pochopit
- spory řeším bez použití násilí



3. Spolupracuji s ostatními

- požádám o pomoc
- nabízím pomoc
- jsem vstřícný
- jsem důležitou součástí školy
- posiluji dobré vztahy



4. Zodpovídám za své činy a chování

- plním své povinnosti
- přemýšlím nad tím, co dělám
- jsem spravedlivý





Náš tým

Ředitelka školy

Mgr. Veronika Procházková

Tel.: 776 046 604

E-mail: zsrovice@email.cz

Pedagogičtí pracovníci školy

Mateřská škola

Bc. Kristýna Kubartová

Marcela Nacházelová

Tel: 605 066 649

E-mail: kubartova@zsrovice.cz

E-mail: nachazelova@zsrovice.cz

Základní škola

1. a 2. r. PhDr. Jaroslava Petrová

E-mail: petrova@zsrovice.cz

Asistentky pedagoga

Eva Poláčková

Markéta Gregorková

3. a 5. r. Mgr. Veronika Procházková

E-mail: zsrovice@email.cz

4. r. Mgr. Lenka Vochosková

Mgr. Hana Rejlková

E-mail: vochoskova@zsrovice.cz

E-mail: rejlkova@zsrovice.cz

Vychovatelka ŠD

Asistentka pedagoga

Lada Kumherová

Tel: 604 259 960

E-mail: kumherova@zsrovice.cz



Náš tým

Provozní zaměstnanci školy

Vedoucí školní jídelny

Vladimíra Mužíková

Tel: 736 682 950

Školní jídelna

Dana Kiliánová

Ivana Bečičková

Školník

Jan Kotrbatý

Úklid

Ivana Bečičková



ŠKOLNÍ JÍDELNA

Škola nabízí žákům stravování ve školní jídelně.

Podrobné informace o stravování, včetně jídelníčku, jsou zveřejněny na webových stránkách školy, osobně je můžete získat také u vedoucí školní jídelny.

Přihlašování a odhlašování obědů je nyní díky aplikaci Strava.cz velmi jednoduché.

Organizace školního roku 2023/2024



1. pololetí

4. září 2023 – 31. ledna 2024.

Podzimní prázdniny: čtvrtek 26. října a pátek 27. října 2023.

Vánoční prázdniny: od soboty 23. prosince 2023
do úterý 2. ledna 2024,

Uzavření klasifikace za 1. pololetí: v pondělí 22. ledna 2024.

Vysvědčení za 1. pololetí: ve středu 31. ledna 2024.

2. pololetí

1. února 2024 – 28. června 2024.

Pololetní prázdniny: pátek 2. února 2024.

Jarní prázdniny: od pondělí 4. března až
do neděle 10. března 2024.

Velikonoční prázdniny: čtvrtek 28. března 2024.

Uzavření klasifikace za 2. pololetí: 20. června 2024.

Konec školního roku: pátek 28. června 2024.

Hlavní prázdniny: od 29. června 2024 do 1. září 2024.

Třídní schůzky a konzultace

28.8.2023 (informativní schůzka pro rodiče dětí MŠ)

4.9.2023 (informativní schůzka pro rodiče žáků 1. ročníku)

6.9.2023 (společná třídní schůzka 2.-5.r.)

Triády (učitel – žák – rodič)

15.11.2023

10. 4. 2023

14.6. 2023 (rodiče budoucích žáků 1. tříd)



ŠKOLA ONLINE

Elektronická žákovská knížka

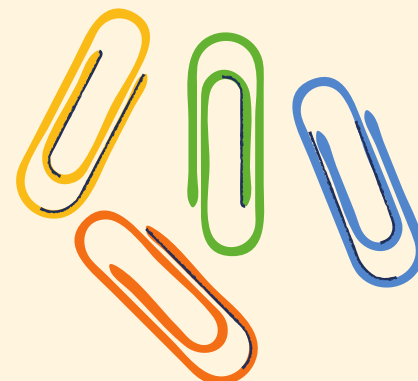
poskytuje rodičům celou řadu užitečných informací, mj.

- o klasifikaci žáků,
- osobní rozvrh žáka
- informace o zadaných úkolech v jednotlivých předmětech.

dostupná je odkazem z webových stránek školy, anebo prostřednictvím oficiální aplikace Škola OnLine, kterou lze stáhnout do mobilního telefonu z Google Play nebo App Store.



Základní provozní informace



Škola je pro žáky otevřena od 7:30 hodin. Uzamyká se v 7:50 hodin. Vyučování se řídí rozvrhem hodin pro každou třídu a začíná v 8:00 hodin.

V době vyučování je škola uzamčena.

Při návštěvě školy se každý příchozí musí nahlásit u pana školníka.

Vyučování a přestávky:

- 1.hod. 8.00 – 8.45 hod.
- 2.hod. 8.55 – 9.40 hod.
- 3.hod. 10.00 – 10.45 hod.
- 4.hod. 10.55 – 11.40 hod.
- 5.hod. 11.50 – 12.35 hod.
- 6.hod. 12.45 – 13.30 hod.



Provoz MŠ

6.30 – 16.30 hod.

Provoz ŠD

ranní 7.00 – 7.30 hod.

odpolední 11.40 – 16.15 hod.

Denní rozvrh:

7:00 – 7.30 hod. příprava na výuku

11.40 – 13.30 hod. hygienická příprava na oběd, odpočinková činnost

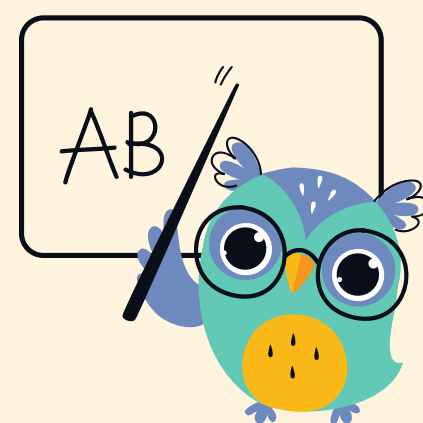
13.30 – 15.00 hod. vycházky nebo individuální činnost, zájmová činnost

15.00 – 16.10 hod. příprava do vyučování (individuálně, i dle zájmu rodičů) postupný odchod dětí





Školní akce vyplývající ze ŠVP



- Bruslení
- Plavecká výuka
- Exkurze
- Zotavovací pobyt (dle zájmu zákonných zástupců žáků)
- Školní výlety
- Kulturní a vzdělávací akce (související s výukou)
- Návštěvy filmových a divadelních představení

Tradiční akce pořádané školou ve spolupráci s obcí

- Podzimní dílničky
- Lucerničkový pochod za svatým Martinem
- Vánoční jarmark a rozsvěcení vánočního stromu
- Zpívání v kostele
- Vítání občánků
- Jarní dílničky
- Zahradní slavnost a pasování budoucích prvňáčků

Vybrané výchovně vzdělávací akce

- Akce vyplývající z minimálního preventivního programu
- Projektové dny – zaměřené na historii, ekologii, cizí jazyky, sport
- Návštěvy v dobříšské knihovně
- Dopravní výchova

Státní svátky

- 1. leden Den obnovy samostatného českého státu
- 8. květen Den vítězství
- 5. červenec Den slovanských věrozvěstů Cyrila a Metoděje
- 6. červenec Den upálení Mistra Jana Husa
- 28. září Den české státnosti
- 28. říjen Den vzniku samostatného československého státu
- 17. listopad Den boje za svobodu a demokracii



Ostatní svátky

- 1. leden Nový rok
- 7. duben Velký pátek
- 10. duben Velikonoční pondělí
- 1. květen Svátek práce
- 24. prosinec Štědrý den
- 25. prosinec 1. svátek vánoční
- 26. prosinec 2. svátek vánoční

Významné dny

- 16. leden Den památky Jana Palacha
- 27. leden Den památky obětí holocaustu a předcházení zločinům proti lidskosti
- 8. březen Mezinárodní den žen
- 9. březen Den památky obětí vyhlazení terezínského rodinného tábora v Osvětimi – Březince
- 12. březen Den přístupu České republiky k Severoatlantické smlouvě (NATO)
- 28. březen Den narození Jana Ámose Komenského
- 7. duben Den vzdělanosti
- 5. květen Květnové povstání českého lidu
- 15. květen Den rodin
- 1. červen Mezinárodní den dětí
- 10. červen Den památky obětí vyhlazení obce Lidice
- 18. červen Den hrdinů druhého odboje
- 27. červen Den památky obětí komunistického režimu
- 11. listopad Den válečných veteránů



Desatero pro rodiče prvňáčka

1. Každý den kontroluji aktovku za přítomnosti svého prvňáčka.
2. Každý den ostrouhám tužky a pastelky. Dítě jich má mít v zásobě několik.
3. Pomáhám dítěti v přípravě školních potřeb a učebních pomůcek za jeho přítomnosti, společně je dáváme do aktovky.
4. Školní pomůcky koupím raději až po poradě s vyučujícím.
5. Přípravu na vyučování rozdělím dítěti na kratší časové intervaly, nejlépe dvakrát 15 minut.
6. Příprava na vyučování by měla probíhat v klidném a příjemném prostředí, aby se dítě mohlo soustředit na svou práci.
7. Příprava na vyučování má být pravidelná, aby si dítě upevnilo pracovní návyky.
8. V klidu si povídám s dítětem o tom, co prožilo ve škole, snažím se odpovědět na jeho dotazy.
9. O společných kulturních zážitcích (rozhlas, televize, kino, divadlo, koncerty) si s dítětem vyprávím, snažím se mu vysvětlit, čemu nerozumělo. Tím rozvíjím nenásilnou formou jeho rozumové vnímání.
10. Svě dítě raději pohladím, pochválím za dobré úspěchy. Snažím se nezlobit se, když se mu něco ve škole nedaří.

Užitečné odkazy ve školství

www.msmt.cz Ministerstvo školství, mládeže a tělovýchovy

www.csicr.cz Česká školní inspekce

www.ceskaskola.cz Web určený pro základní a střední školy

www.skolaonline.cz Vzdělávací a informační portál pro školy

www.centrumvzdelavani.com Školní portál

www.ceremat.cz Centrum pro zjišťování výsledků vzdělávání

www.scio.cz Vyvíjí a organizuje testování v rámci přijímacích zkoušek a přípravy na ně

www.nidv.cz Národní institut pro další vzdělávání

www.uiv.cz Ústav pro informace ve vzdělávání

www.jsns.cz Zajímavosti ve školství

www.ucitelske-listy.cz Učitelské listy

www.azrodina.cz Informační portál (nejen) pro rodiče

www.veskole.cz Web na podporu výuky s interaktivními tabulemi

www.kdeseucit.cz Rozcestník výukových materiálů

WEBY PRO DĚTI

www.alik.cz Stránka pro všechny kluky a holčičky.

www.detsky-web.cz Virtuálně zábavné a výchovné centrum

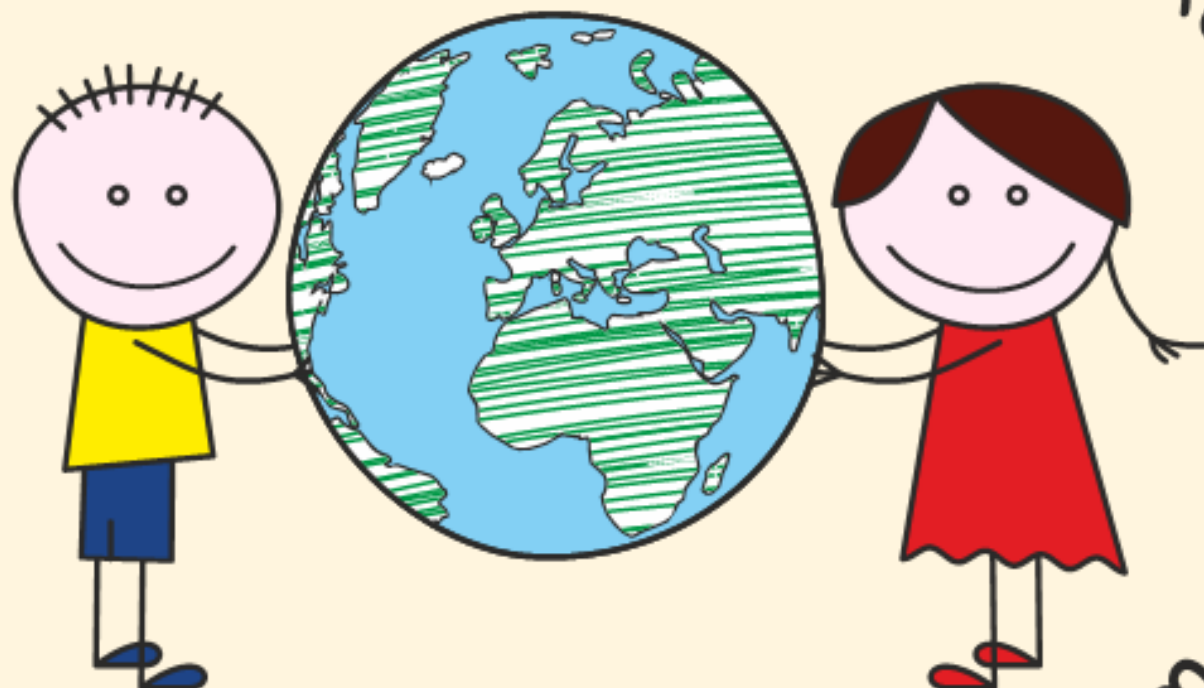
www.iabc.cz Internetová podoba papírového časopisu ABC

www.ekamarad.cz Zpravodajství ze světa dětí a mládeže

www.balonek.cz Internetový dětský portál

<https://edu.ceskatelevize.cz/>

Základní škola a Mateřská škola
Rosovice



Tvořivě za poznáním

Základní škola a Mateřská škola Rosovice,

okres Příbram

Rosovice 89

262 11 Rosovice

tel.: 776 046 604

email: zsrosovice@email.cz

web: zsrosovice.cz